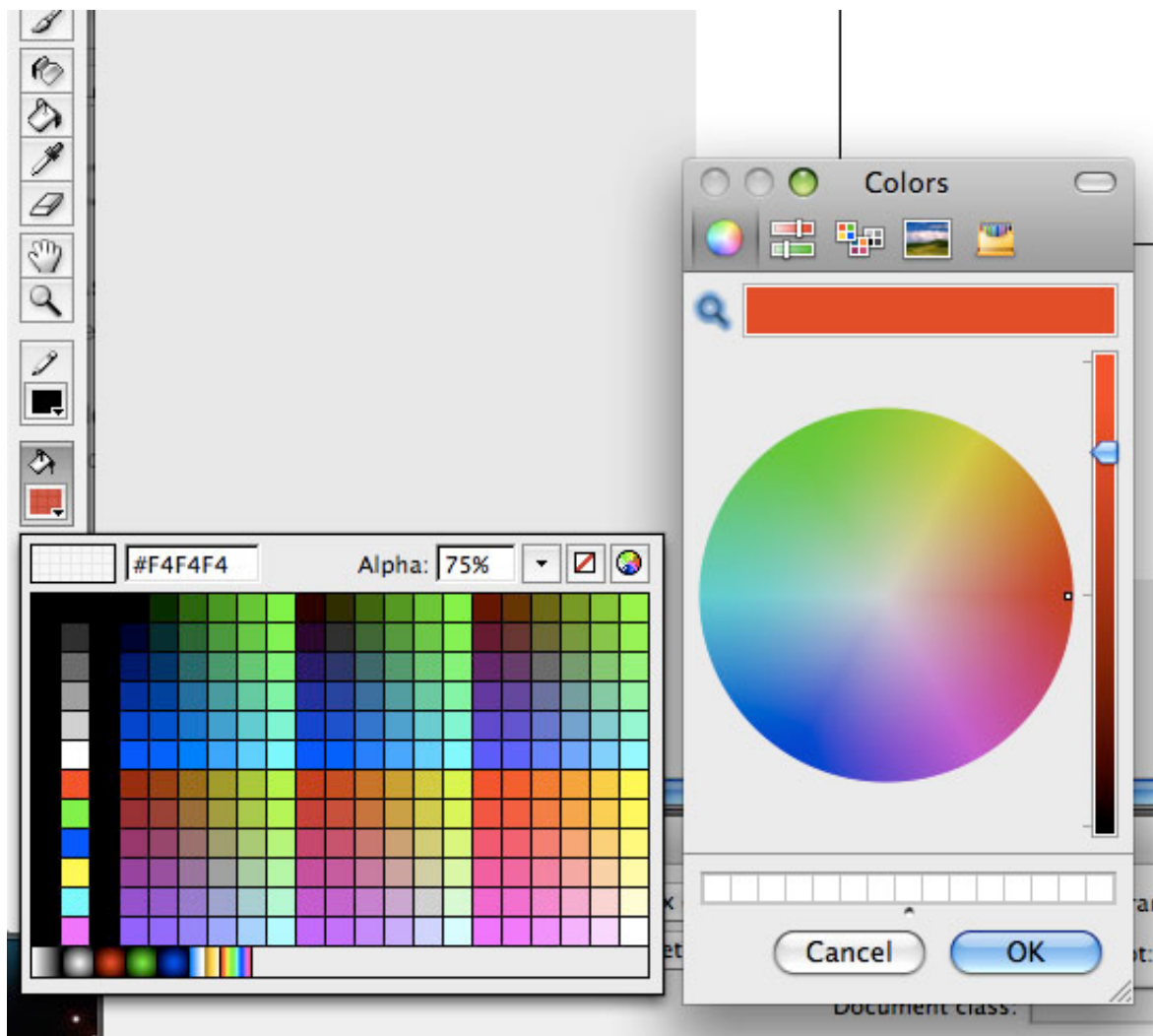


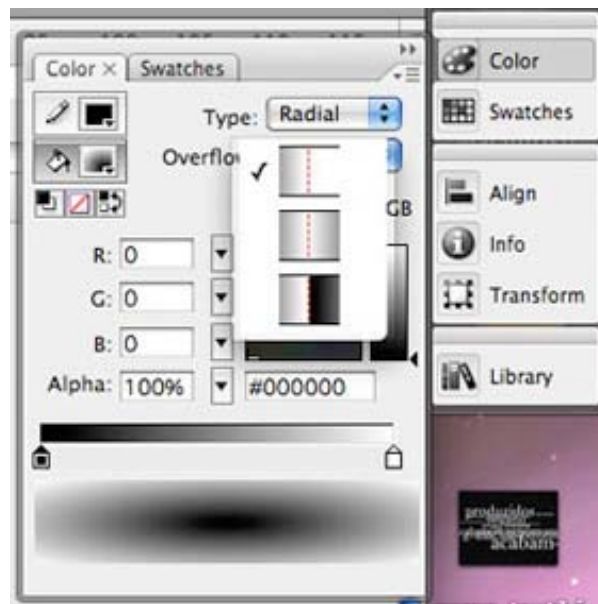
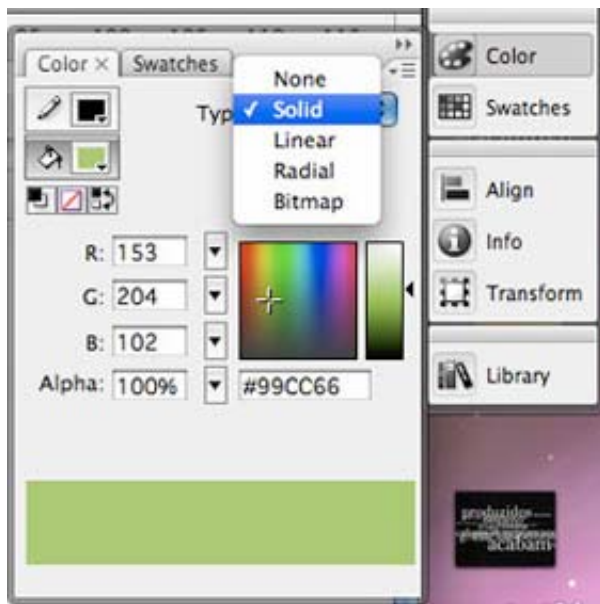
Cores, transparência e preenchimentos

As cores dos objectos no Stage (contorno e preenchimento) podem ser editadas usando o menu associado às ferramentas **Stroke Color** e **Fill Color** e/ou os painéis **Color** e **Swatches**.

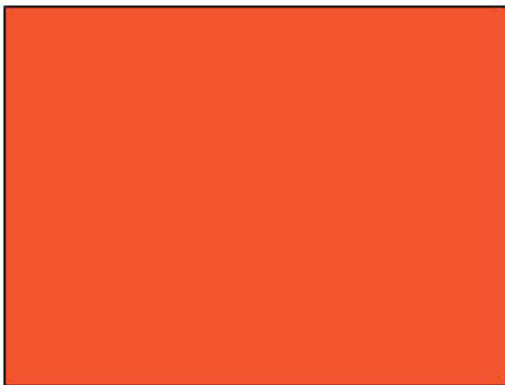


Nos menus associados ao **Stroke Color** e **Fill Color**, da **Tools Bar**, como se pode ver pela imagem mostrada podemos determinar a cor, a percentagem de transparência da cor e definir a cor com mais pormenor, clicando no ícone do canto superior direito.

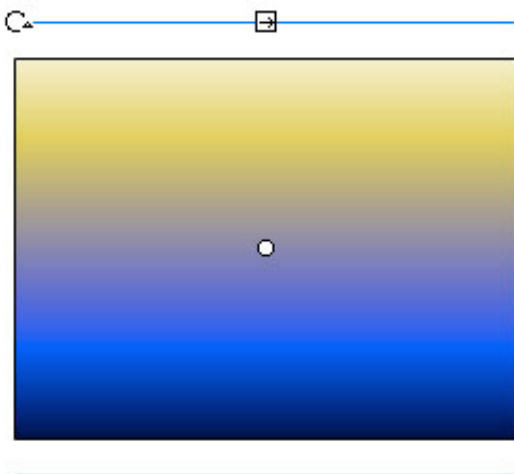
No painel **Color** (normalmente o primeiro dos painéis) para além da cor e da transparência podemos definir o tipo de preenchimento: **Solid**; **Linear**; **Radial** ou **Bitmap**: Qualquer um destes tipos de preenchimento pode ser editado.



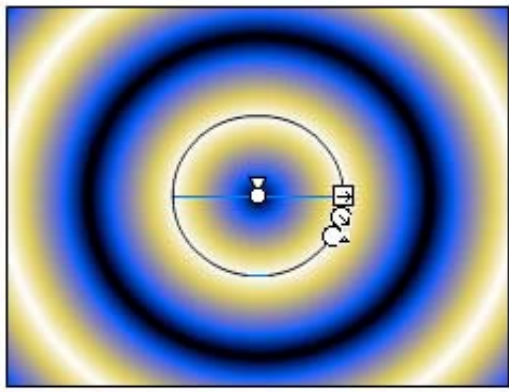
Podemos, também, escolher o tipo de **Overflow**: **Extend**; **Reflect**; **Repeat**.



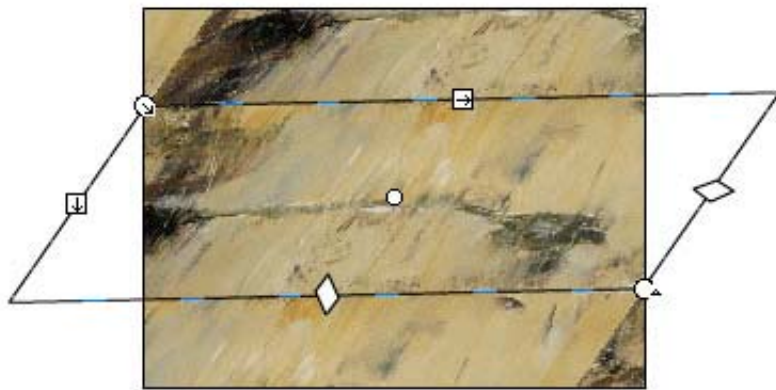
Preenchimento **sólido**.



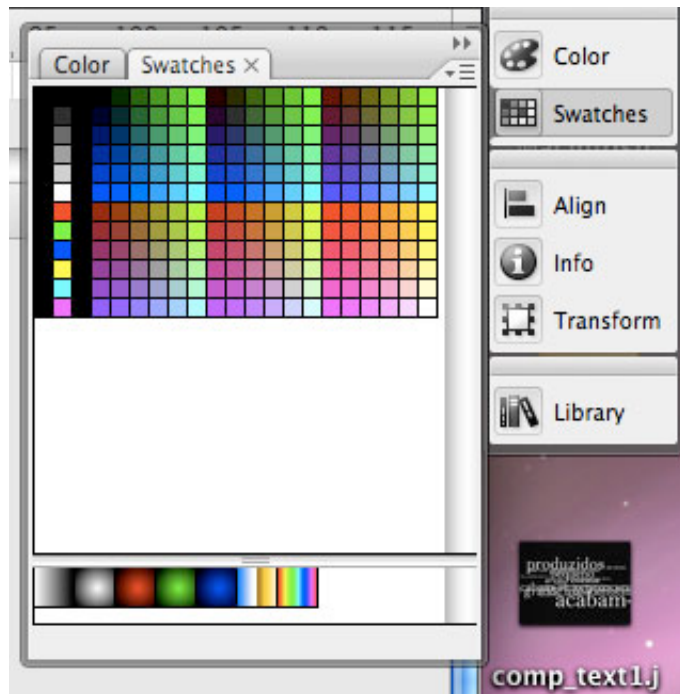
Preenchimento **Linear** com **Overflow Extend**.



Preenchimento Radial com **Overflow Repeat**.



Preenchimento com **Bitmap** e **Overflow Repeat**.



No painel **Swatches** podemos adicionar cores e guardar os gradientes, entretanto criados. Para tal basta seleccionar o gradiente ou cor e clicar na parte inferior da **Swatches**. Para apagar clicámos em **cmd+alt**.