

Escola Secundária Eça de Queirós

Ano Lectivo 2009/2010

Design de Comunicação e Audiovisuais |10º M | Leonel Cunha

Gramática visual

1- Comenta a afirmação: "O ponto é uma abstracção que utilizamos para comunicar".

2- Que condições devemos ter em conta para definirmos o ponto?

3- Comenta a afirmação: "Devemos ter em conta, na definição do ponto, a relação entre as suas dimensões e a superfície de base".

4- Comenta a afirmação: "Assim, é na relação das dimensões que se define a noção de ponto."

5- Completa a afirmação: A forma pontual, enquanto elemento de expressão suficiente admite variações de...

6- Comenta a afirmação: "Duas formas pontuais criam, para além das respectivas inter-relações com o espaço, uma direcção visual de dois sentidos resultante da tensão visual existente entre

ambas."

7- Observa a fig.1. Porque é que no lado esquerdo vemos um quadrado e no lado direito duas linhas que se cruzam?



8- Conceptualmente como é que podes definir o conceito de linha?

9- Comenta a afirmação: "A linha resulta de uma experiência visual (uma codificação da realidade física), não existe no mundo que nos rodeia."

10- Observa a fig. 2. Que tipos de linhas podes referir? E porque é que assim acontece?



Escola Secundária Eça de Queirós

Ano Lectivo 2009/2010

Design de Comunicação e Audiovisuais |10º M | Leonel Cunha

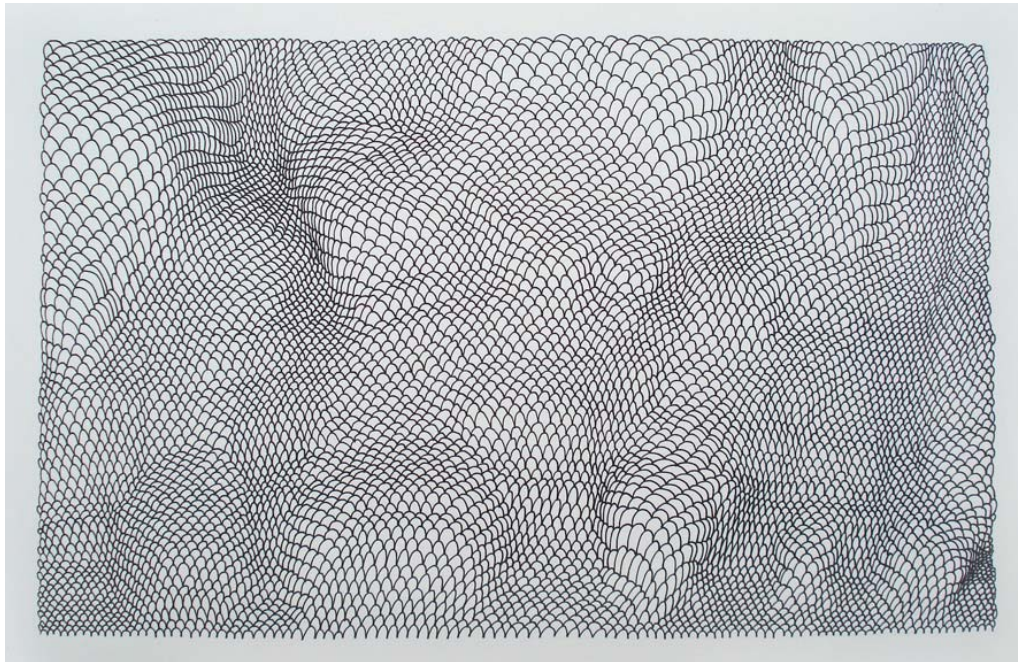
11- Porque é que a linha é uma forma unidimensional?

12- Comenta a afirmação: "A linha pode resultar da tensão entre duas formas visuais."

Nesta caso que nome se dá a esta linha?

13- Comenta a afirmação: "Com a linha podemos estruturar formas gráficas autónomas, estabelecer ritmos, simular gestos ou reflectir emoções."

14- Completa a afirmação: Pelas suas diversas configurações formais, a linha pode ser...



15- Observa a fig. Consideras que a linha pode ser definida como elemento gerador e modelador de superfície? Justifica.

16- Que diferenças podes referir relativamente à linha enquanto elemento modelador de uma superfície ou enquanto elemento modular de uma superfície?

17- O que é que quer dizer: A linha enquanto elemento de significação por colocação.

18- que significados podes aferir através do posicionamento da linha em interacção com o campo visual?

19- Como é que podes definir textura?

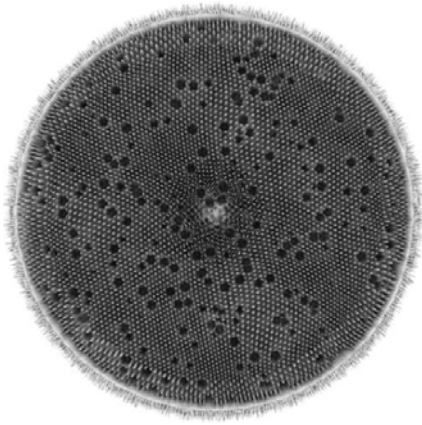
20- Comenta a afirmação: "A textura é a qualidade táctil e visual da matéria."

21- Comenta a afirmação: "A textura complementa o juízo de aparência da matéria."

Escola Secundária Eça de Queirós

Ano Lectivo 2009/2010

Design de Comunicação e Audiovisuais |10º M | Leonel Cunha



22- Observando a fig. 4, comenta a afirmação: "A textura corresponde à caracterização táctil e visual de um corpo."

23- Como é que se realiza a textura gráfica de uma forma num campo visual?

24- Completa a afirmação: A passagem de uma textura natural para uma determinada forma de comunicação visual implica uma selecção de:...

25- Completa a afirmação: A textura enquanto elemento _____ permite-nos dar forma, acentuar ou atenuar a presença dessa mesma superfície.

26- Completa a afirmação: As texturas podem ainda ser _____ ou _____. As texturas regulares mostram um padrão normalizado. As texturas _____, não resultam de um traçado normalizado, geométrico ou composto por repetições e simetrias.

27- Completa a afirmação: Os nossos olhos são sensíveis às radiações luminosas propagadas no espaço em diferentes comprimentos de onda, o que origina...

28- Completa a afirmação: Temos a sensação de cor quando...

29- Qual é a diferença de cor nu corpo que reflecte muita luz relativamente a outro que absorve quase toda a luz incidida sobre ele?

30- Como é que podes definir o conceito de cor?

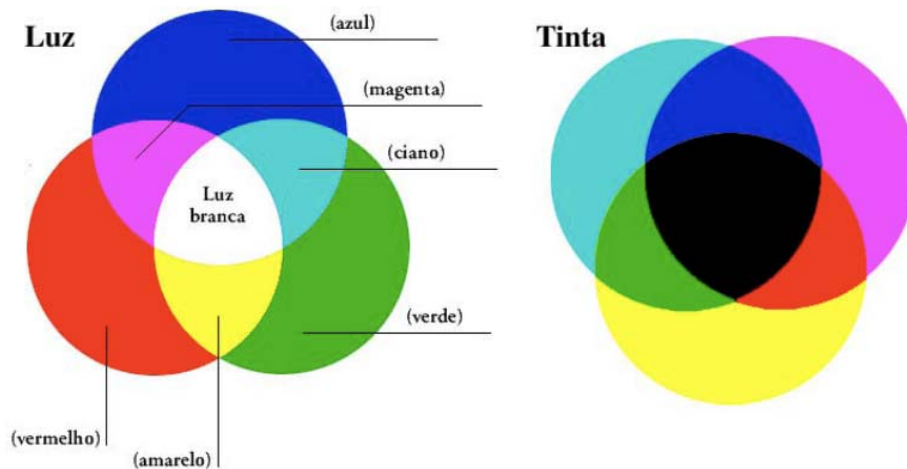
31- De que factores depende a observação da cor?

32- O que é a saturação de uma cor?

Escola Secundária Eça de Queirós

Ano Lectivo 2009/2010

Design de Comunicação e Audiovisuais |10º M | Leonel Cunha



33- Observa a fig. 5. O que é que se vê no esquema à esquerda? Como se chama a síntese mostrada à direita?

34- Qual é a diferença entre a mistura subtractiva e a mistura aditiva da cor?

35- O que é a qualidade térmica das cores?

36- Comenta a afirmação: "Designamos as cores por: cores frias, cores quentes, cores expansivas, cores reactivas, cores neutras, etc. Somos afectados de forma diversa por cada uma das cores."

37- Comenta a afirmação: "As cores podem ser usadas para exprimir emoções, bem como, para as provocar."

38- Comenta a afirmação: "As cores possuem também diferentes simbologias".